

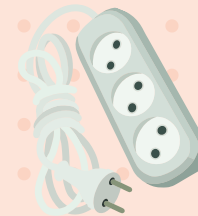
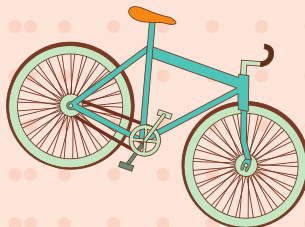
Describimos objetos

¿Para qué sirve?

¿Qué es?

¿Cómo funciona?

Maestrolabels



**¿Para qué
sirve?**

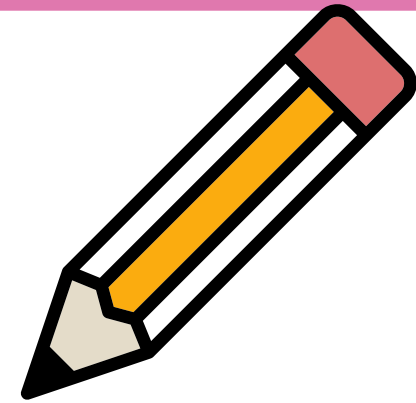


¿Qué es?

**¿Cómo
funciona?**

Maestrillabels 

¿Qué es?

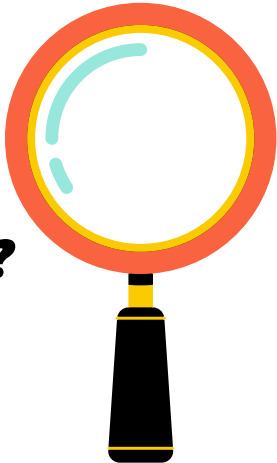


**¿Cómo
funciona?**

**¿Para qué
sirve?**

Maestrillabels 

¿Qué es?



**¿Cómo
funciona?**

**¿Para qué
sirve?**

Maestrillabels 

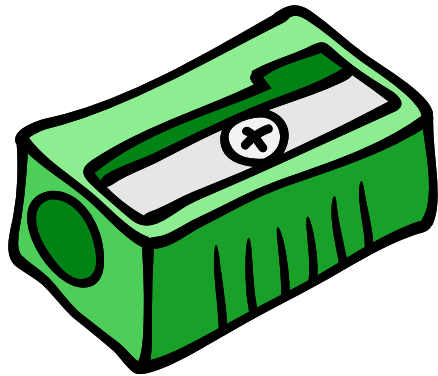
**¿Cómo
funciona?**



¿Qué es?

**¿Para qué
sirve?**

Maestrillabels 

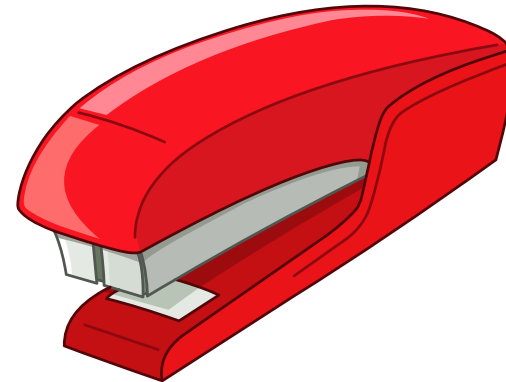


¿Cómo funciona?

¿Qué es?

Maestrillabels 

¿Para qué sirve?



¿Cómo funciona?

¿Qué es?

Maestrillabels 

¿Para qué sirve?



¿Cómo funciona?

¿Qué es?

Maestrillabels 

¿Para qué sirve?



¿Qué es?

¿Cómo funciona?

¿Para qué sirve?

Maestrillabels 



¿Cómo funciona?

¿Para qué sirve?

Maestrillabels 

¿Qué es?

¿Cómo funciona?



¿Qué es?

¿Para qué sirve?

Maestrillabels 

¿Cómo funciona?



¿Para qué sirve?

¿Qué es?

Maestrillabels 

¿Qué es?



¿Cómo funciona?

¿Para qué sirve?

Maestrillabels 

**¿Para qué
sirve?**



¿Qué es?

**¿Cómo
funciona?**

Maestrillabels 

**¿Para qué
sirve?**

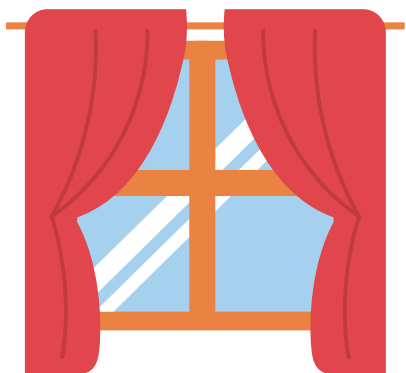


¿Qué es?

**¿Cómo
funciona?**

Maestrillabels 

**¿Para qué
sirve?**



¿Qué es?

**¿Cómo
funciona?**

Maestrillabels 

**¿Para qué
sirve?**

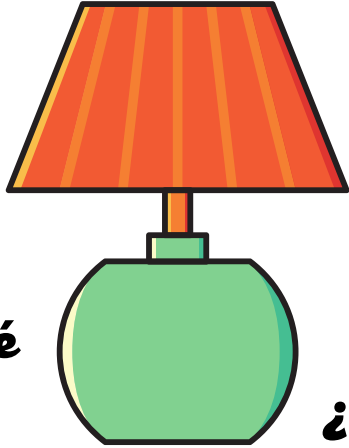


¿Qué es?

**¿Cómo
funciona?**

Maestrillabels 

¿Qué es?

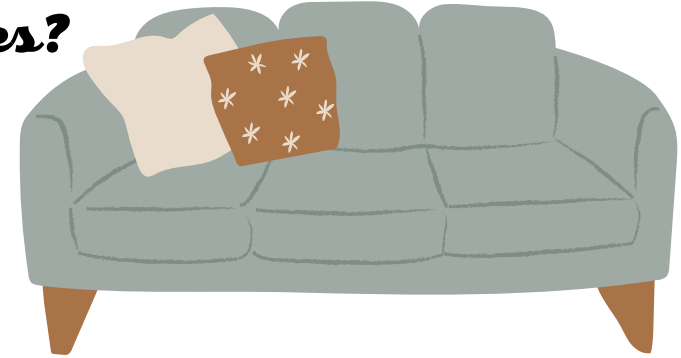


¿Para qué sirve?

¿Cómo funciona?

Maestrillabels 

¿Qué es?



¿Para qué sirve?

¿Cómo funciona?

Maestrillabels 

¿Para qué sirve?



¿Cómo funciona?

¿Qué es?

Maestrillabels 

¿Cómo funciona?



¿Qué es?
¿Para qué sirve?

Maestrillabels 



Maestrillabels

¿Qué es?

¿Cómo funciona?

¿Para qué sirve?



Maestrillabels

¿Qué es?

¿Cómo funciona?

¿Para qué sirve?



Maestrillabels

¿Cómo funciona?

¿Qué es?

¿Para qué sirve?



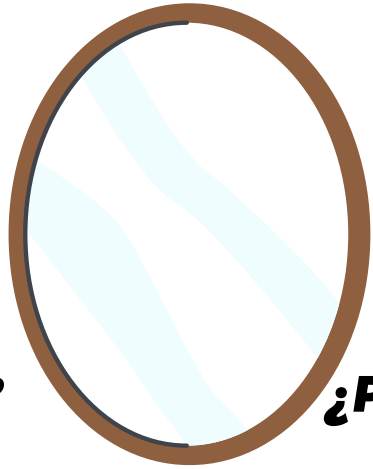
Maestrillabels

¿Para qué sirve?

¿Qué es?

¿Cómo funciona?

¿Qué es?



¿Cómo funciona?

¿Para qué sirve?

Maestrolabets 

¿Para qué sirve?



¿Cómo funciona?

¿Qué es?

Maestrolabets 

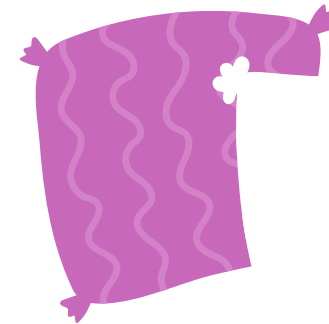


¿Para qué sirve?

¿Qué es? ¿Cómo funciona?

Maestrolabets 

¿Qué es?



¿Para qué sirve?

¿Cómo funciona?

Maestrolabets 

¿Qué es?

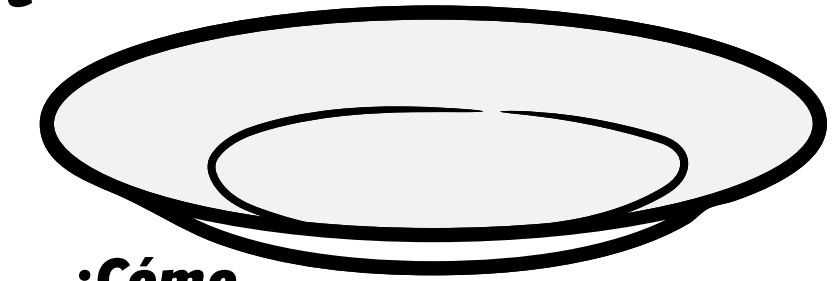
**¿Para qué
sirve?**

**¿Cómo
funciona?**



Maestrolabels 

¿Qué es?

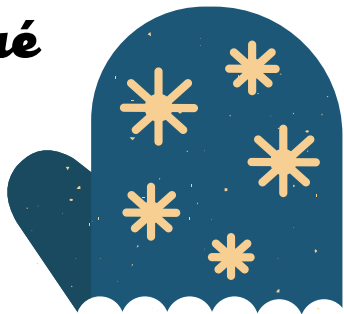


**¿Cómo
funciona?**

**¿Para qué
sirve?**

Maestrolabels 

**¿Para qué
sirve?**



**¿Cómo
funciona?**

¿Qué es?

Maestrolabels 

**¿Para qué
sirve?**



**¿Cómo
funciona?**

¿Qué es?

Maestrolabels 



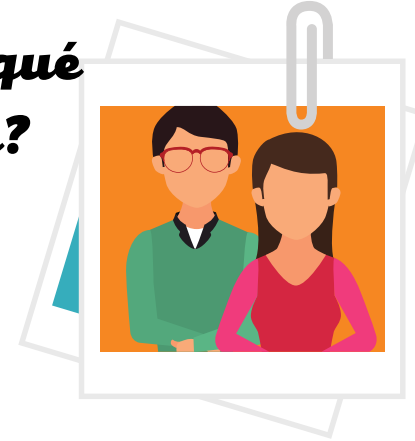
¿Para qué sirve?

¿Cómo funciona?

Maestrolabels 

¿Qué es?

¿Para qué sirve?



¿Qué es?

Maestrolabels 

¿Cómo funciona?

¿Para qué sirve?



¿Cómo funciona?

Maestrolabels 

¿Qué es?

¿Para qué sirve?



¿Cómo funciona?

Maestrolabels 

¿Qué es?

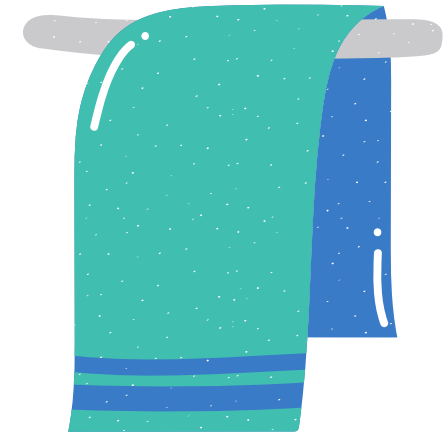


¿Qué es?

¿Cómo funciona?

¿Para qué sirve?

Maestrolabels 

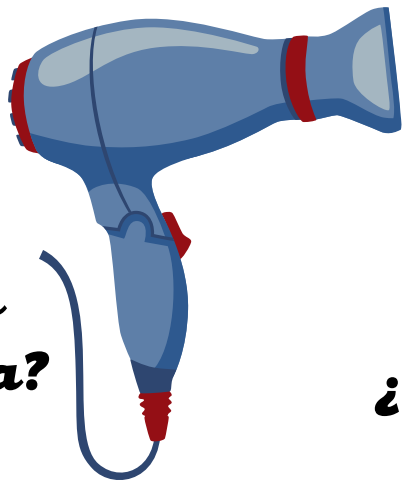


¿Para qué sirve?

¿Cómo funciona?

¿Qué es?

Maestrolabels 



¿Qué es?

¿Cómo funciona?

¿Para qué sirve?

Maestrolabels 



¿Para qué sirve?

¿Qué es?

¿Cómo funciona?

Maestrolabels 

¿Qué es?

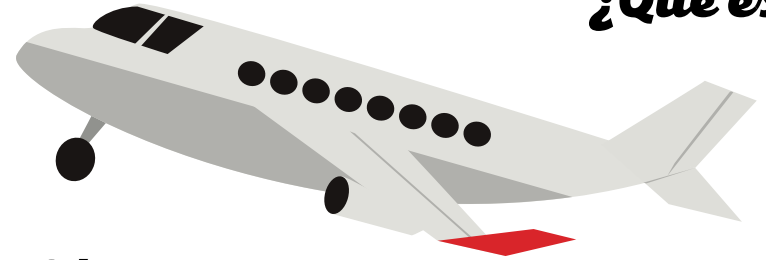


¿Cómo funciona?

¿Para qué sirve?

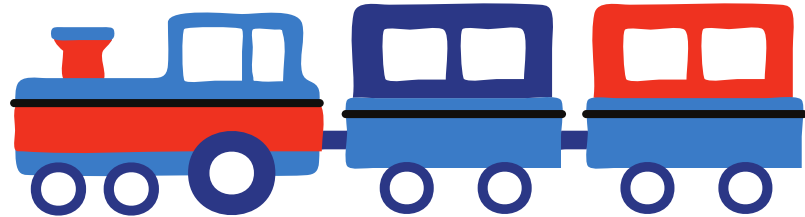


¿Qué es?



¿Cómo funciona?

¿Para qué sirve?



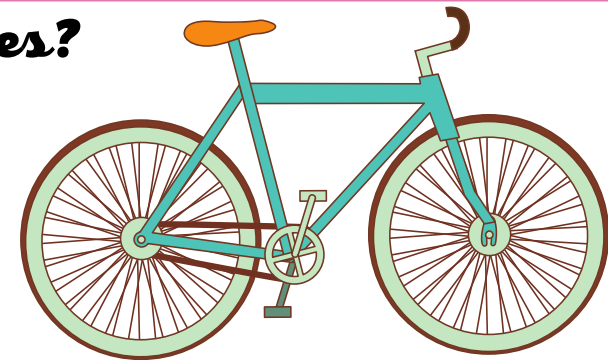
¿Cómo funciona?

¿Para qué sirve?

¿Qué es?



¿Qué es?



¿Cómo funciona?

¿Para qué sirve?



¿Qué es?

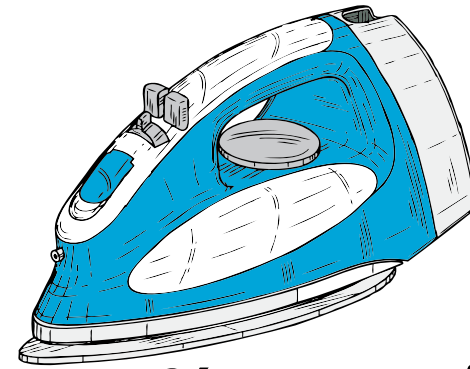


¿Cómo funciona?

¿Para qué sirve?

Maestrillabels 

¿Qué es?



¿Cómo funciona?

¿Para qué sirve?

Maestrillabels 



¿Cómo funciona?

¿Para qué sirve?

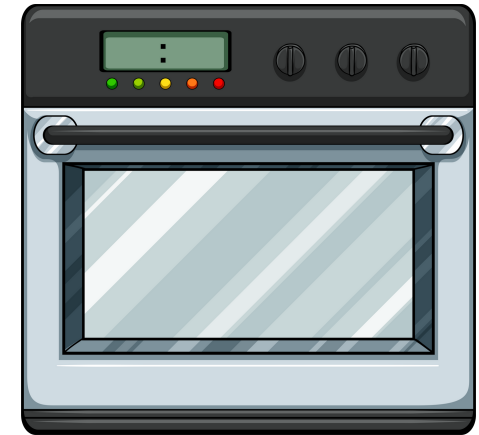
¿Qué es?

Maestrillabels 

¿Qué es?

¿Para qué sirve?

¿Cómo funciona?



Maestrillabels 

¿Qué es?



¿Cómo funciona?

¿Para qué sirve?

Maestrolabels 

¿Qué es?

¿Cómo funciona?



¿Para qué sirve?

Maestrolabels 

¿Cómo funciona?



¿Para qué sirve?

¿Qué es?

Maestrolabels 

¿Qué es?

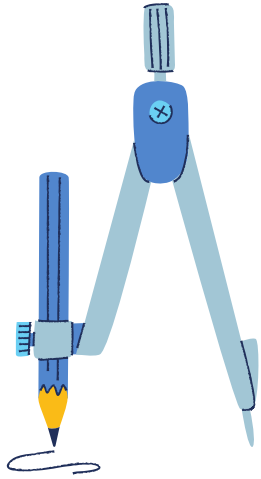
¿Para qué sirve?

¿Cómo funciona?



Maestrolabels 

¿Qué es?

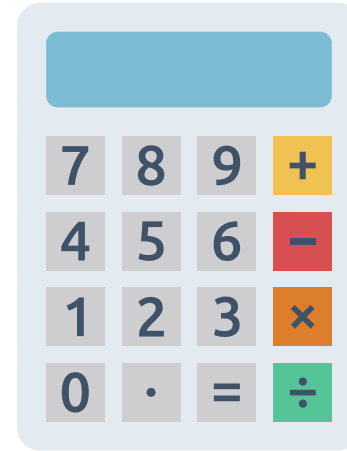


¿Cómo funciona?

¿Para qué sirve?

Maestrolabels 

¿Qué es?

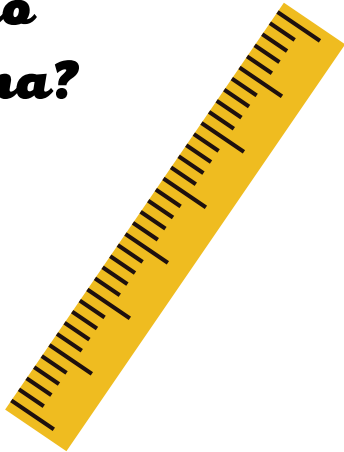


¿Cómo funciona?

¿Para qué sirve?

Maestrolabels 

¿Cómo funciona?



¿Para qué sirve?

¿Qué es?

Maestrolabels 

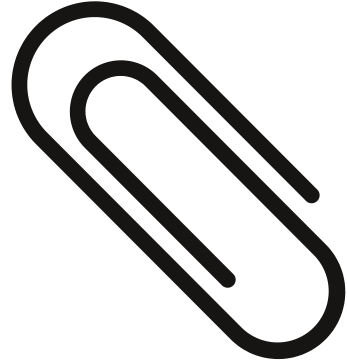
¿Qué es?

¿Para qué sirve?

¿Cómo funciona?

Maestrolabels 

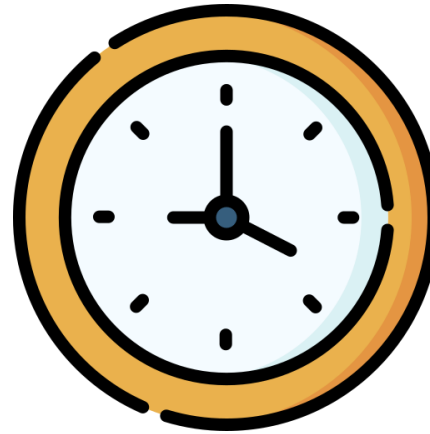
¿Qué es?



¿Cómo funciona?

¿Para qué sirve?

¿Qué es?



¿Cómo funciona?

¿Para qué sirve?

¿Cómo funciona?



¿Para qué sirve?

¿Qué es?

¿Qué es?

¿Para qué sirve?

¿Cómo funciona?

